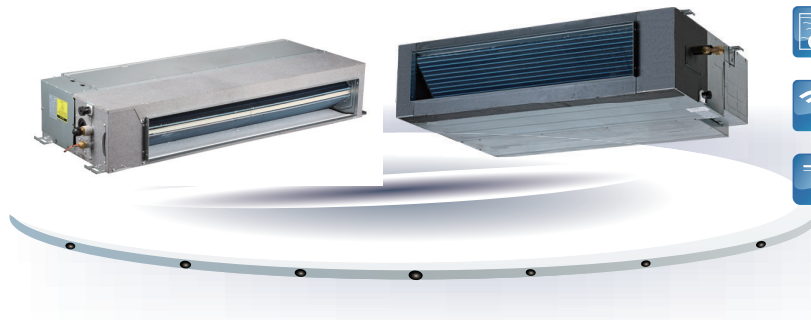
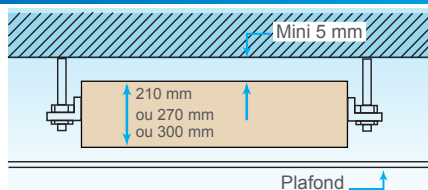


Unité encastrée gainable (type A5)



-  Redémarrage automatique
-  Suivez-moi
-  Pompe de vidange intégrée
-  Adressage automatique
-  Connectable à la gaine
-  Air frais
-  Résistance à l'air froid
-  Contrôleur câblé
-  Débit d'air super élevé

Faible encombrement



Hauteur de seulement 210 mm (modèles 15-71), 270 mm (modèles 80-112) ou 300 mm (modèle 140).

Pression statique extérieure

Moteur de ventilateur quatre vitesses (super haute vitesse en option)

Changer le câblage de «SH» à «H» pour changer l'ESP.

Installation pratique

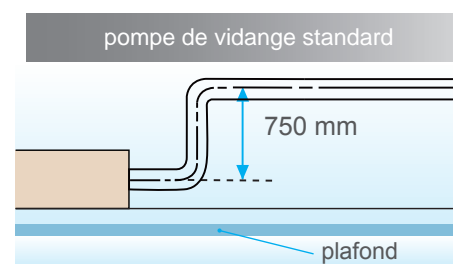
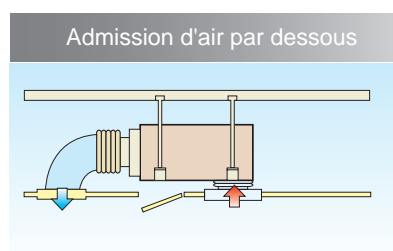
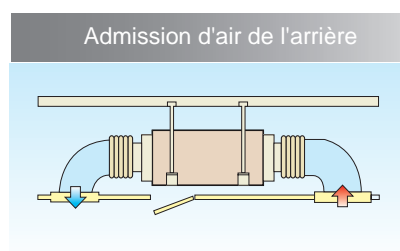
L'EXV est fixé à l'intérieur de l'unité intérieure.

Le filtre standard est logé dans un châssis en aluminium amovible vers le bas à partir du fond.

La chambre d'aspiration est fournie en standard.

Le trou d'air frais et la bride d'entrée/sortie d'air sont standard pour faciliter le raccordement de la gaine.

L'entrée d'air arrière est standard ; une entrée au fond est en option. Les deux utilisent la même gaine de connexion.



Commande souple et entretien facile

Contrôleur à distance câblé standard KJR-29B1/BK-E.

Le boîtier de commande électrique peut être retiré de 1 m de l'unité pour faciliter l'entretien. Les clients doivent demander ce service à l'avance car il est réalisé à l'usine CAC.

Les ports fonctionnels standard sont compris. Exemple : interrupteur à contact sec Marche/Arrêt à distance, sortie de signal d'alarme (220 V).

Spécifications 50 Hz

Modèle		PMV-D15T2 /N1-DA5	PMV-D22T2 /N1-DA5	PMV-D28T2 /N1-DA5	PMV-D36T2 /N1-DA5	PMV-D45T2 /N1-DA5	PMV-D56T2 /N1-DA5	
Alimentation électrique		1 phase, 220-240 V, 50 Hz						
Puissance de refroidissement	kW	1,5	2,2	2,8	3,6	4,5	5,6	
	kcal/h	1 290	1900	2400	3100	3900	4800	
	Btu/h	5 100	7500	9600	12300	15400	19100	
Puissance de chauffage	kW	1,7	2,6	3,2	4	5	6,3	
	kcal/h	1500	2200	2800	3400	4300	5400	
	Btu/h	5800	8900	10900	13600	17100	21500	
Entrée nominale	Refroidissement	W	56	57	57	61	98	103
	Chauffage		56	57	57	61	98	103
Courant nominal	Refroidissement	A	0,31	0,31	0,31	0,33	0,36	0,36
	Chauffage		0,31	0,31	0,31	0,33	0,36	0,36
Débit d'air (SH/M/L)	m ³ /h	588(30pa)/538/456/375			614(30pa)/597/514/429	763(30pa)/811/684/575	763(30pa)/811/684/575	
	CFM	346/317/268/221			361/351/303/253	449/477/403/338	449/477/403/338	
ESP (pression statique externe)	Pa	10(10-30)	10(10-30)	10(10-30)	10(10-30)	10(10-30)	10(10-30)	
Pression acoustique (H/M/L)	dB(A)	35,8/34,6/31,4	36/35/32	37/35/32	38,6/37,5/33,8	39/37,9/34	39/37,9/34	
Réfrigérant	Type	R410A						
	Méthode de contrôle	EXV						
Unité intérieure	Dimensions nettes (LxHxP)	mm	740x210x500	740x210x500	740x210x500	740x210x500	960x210x500	960x210x500
	Dimensions brutes (LxHxP)		870x285x525	870x285x525	870x285x525	870x285x525	1 115x285x525	1 115x285x525
	Poids net/brut	kg	17,5/20,5	17,5/20	17,5/20	17,5/20	22,5/26	22,5/26
Raccords de tuyauterie	L(flare)	mm	Φ6,35	Φ6,35	Φ6,35	Φ6,35	Φ6,35	Φ9,53
	G(flare)	mm	Φ12,7	Φ12,7	Φ12,7	Φ12,7	Φ12,7	Φ15,9
	Tuyauterie de vidange	mm	OD Φ25	OD Φ25	OD Φ25	OD Φ25	OD Φ25	OD Φ25

Contrôleur standard : Contrôleur câblé KJR-29B1/BK-E (câble de connexion de 6 mètres)

Modèle		PMV-D71T2/N1-DA5	PMV-D80T2/N1-BA5	PMV-D90T2/N1-BA5	PMV-D112T2/N1-BA5	PMV-D140T2/N1-BA5	
Alimentation électrique		220~240V-1Ph-50Hz					
Puissance	Refroidissement	kW	7,1	8	9	11,2	14
		kcal/h	6 100	6 900	7 700	9 600	12 000
		btu/h	24 200	27 300	30 700	38 200	47 800
	Chauffage	kW	8	9	10	12,5	15,5
		kcal/h	6 900	7 700	8 600	10 800	13 300
		Btu/h	27 300	30 700	34 100	42 700	52 900
Puissance (refroidissement)	Entrée	W	105	198	200	313	274
	Courant nominal	A	0,47	1,0	1,0	1,8	1,55
Puissance (chauffage)	Entrée	W	105	198	200	313	274
	Courant nominal	A	0,47	1,0	1,0	1,8	1,55
Débit d'air à l'intérieure (SH/M/L)	m ³ /h	1127(30pa)/1029/934/781	1388(50pa)/1345/1165/1013	1388(50pa)/1345/1165/1013	1851(80pa)/1800/1556/1400	1745(100pa)/1905/1636/1400	
	CFM	663/606/550/460	817/792/686/596	817/792/686/596	1 089/1,059/916/824	1 027/1121/963/824	
ESP (pression statique externe)	Pa	10(10-30)	20(10-50)	20(10-50)	40(10-80)	40(10-100)	
Pression acoustique (H/M/L)	dB(A)	41,4/39/35	45,4/39,8/37	45,4/39,8/37	48,0 /41,9/38	47,7/43,2/39,0	
Réfrigérant	Type	R410A					
	Méthode de contrôle	EXV					
Dimensions nettes	LxHxP	mm	1 180x210x500	1 230x270x775	1 230x270x775	1 230x270x775	1 290x300x865
Dimensions de l'emballage	LxHxP	mm	1 335x285x525	1 355x350x795	1 355x350x795	1 355x350x795	1 400x375x925
Poids net/brut	kg	28/31,5	38/46,5	40/48	40/48	49/58	
Raccords de tuyauterie	L(flare)	mm	Φ9,53	Φ9,53	Φ9,53	Φ9,53	Φ9,53
	G(Flare)	mm	Φ15,9	Φ15,9	Φ15,9	Φ15,9	Φ15,9
	Tuyauterie de vidange	mm	OD Φ25	OD Φ25	OD Φ25	OD Φ25	OD Φ25
Contrôleur standard	-	Contrôleur câblé KJR-29B1/BK-E (câble de connexion de 6 mètres)					

Remarques :

- Les puissances nominales de refroidissement sont indiquées pour les conditions suivantes : température de l'air refoulé : 27°CDB, 19°CWB ; température extérieure : 35°CDB, tuyauterie de référence équivalente : (8 m) (horizontal)
- Les puissances nominales de chauffage sont indiquées pour les conditions suivantes : température de l'air refoulé : 20°CDB, température extérieure : 7°CDB, 6°CWB ; tuyauterie de référence équivalente : (8 m) (horizontal)
- La pression statique extérieure est basée sur le débit d'air élevé à l'intérieure. Le niveau sonore est mesuré à 1,4 m sous la sortie d'air.
- Les spécifications sont sujettes à modification sans préavis pour l'amélioration du produit.

Spécifications 60 Hz

Modèle		PMV-D22T2 / VN1-DA5	PMV-D28T2 / VN1-DA5	PMV-D36T2 / VN1-DA5	PMV-D45T2 / VN1-DA5	PMV-D56T2 / VN1-DA5	PMV-D71T2 / VN1-DA5
Alimentation électrique		1 phase, 208-230 V, 60 Hz					
Puissance de refroidissement	kW	2,2	2,8	3,6	4,5	5,6	7,1
	kcal/h	1900	2400	3100	3900	4800	6100
	Btu/h	7500	9600	12300	15400	19100	24200
Puissance de chauffage	kW	2,6	3,2	4,0	5,0	6,3	8,0
	kcal/h	2200	2800	3400	4300	5400	6900
	Btu/h	8200	10900	13600	17100	21500	27300
Entrée nominale	Refroidissement	W	66	72	77	100	125
	Chauffage	W	66	72	77	100	125
Courant nominal	Refroidissement	A	0,24	0,24	0,28	0,48	0,6
	Chauffage	A	0,24	0,24	0,28	0,48	0,6
Débit d'air (SH/M/L)	m³/h	588(30pa) /538/456/375	588(30pa) /538/456/375	614(30pa) /597/514/429	763(30pa) /811/684/575	763(30pa) /811/684/575	1127(30pa)/1029/934/781
	CFM	346/317/268/221	346/317/268/221	361/351/303/253	449/477/403/338	449/477/403/338	663/606/550/460
ESP (pression statique externe)	Pa	10(10-30)	10(10-30)	10(10-30)	10(10-30)	10(10-30)	10(10-30)
Pression acoustique (H/M/L)	dB(A)	36/35/32	36/35/32	38,6/37,5/33,8	39/37,9/34	39/37,9/34	41,4/39/35
Réfrigérant	Type	R410A					
	Méthode de contrôle	EXV					
Unité intérieure	Dimensions nettes (LxHxP)	29-9/64x8-17/64x19-11/16(740x210x500)			37-51/64x8-17/64x19-11/16(960x210x500)	37-51/64x8-17/64x19-11/16(960x210x500)	46-29/64x8-17/64x19-11/16(1180x210x500)
	Dimensions brutes (LxHxP)	34-1/4x11-7/32x20-43/64(870x285x525)			43-57/64x11-7/32x20-43/64 (1115x285x525)	43-57/64x11-7/32x20-43/64 (1115x285x525)	52-9/16x11-7/32x20-43/64 (1335x285x525)
	Poids net/brut	lbs.(kg)	38,6/44,1(17,5/20)	38,6/44,1(17,5/20)	38,6/44,1(17,5/20)	49,6/57,3(22,5/26)	49,6/57,3(22,5/26)
Raccords de tuyauterie	L(flare)	po.(mm)	1/4(Φ6,35)	1/4(Φ6,35)	1/4(Φ6,35)	1/4(Φ6,35)	3/8(Φ9,53)
	G(flare)	po.(mm)	1/2(Φ12,7)	1/2(Φ12,7)	1/2(Φ12,7)	1/2(Φ12,7)	5/8(Φ15,9)
	Tuyauterie de vidange	po.(mm)	OD 63/64(Φ25)	OD 63/64(Φ25)	OD 63/64(Φ25)	OD 63/64(Φ25)	OD 63/64(Φ25)
Contrôleur standard		Contrôleur câblé KJR-29B1/BK-E (câble de connexion de 6 mètres)					

Modèle		PMV-D80T2 / VN1-BA5	PMV-D90T2 / VN1-BA5	PMV-D112T2 / VN1-BA5	PMV-D140T2 / VN1-BA5
Alimentation électrique		1 phase, 208-230 V, 60 Hz			
Puissance de refroidissement	kW	8	9	11,2	14
	kcal/h	6900	7700	9600	12000
	Btu/h	27300	30700	38200	47800
Puissance de chauffage	kW	9	10	12,5	15,5
	kcal/h	7700	8600	10800	13300
	Btu/h	30700	34100	42700	52900
Entrée nominale	Refroidissement	W	133	134	378
	Chauffage	W	133	134	378
Courant nominal	Refroidissement	A	1	1	1,8
	Chauffage	A	1	1	1,8
Débit d'air (SH/M/L)	m³/h	1 388(50pa)/1 345/1 165/1 013	1 388(50pa)/1 345/1 165/1 013	1 851(80pa)/1 800/1 556/1 400	1 745(100pa)/1 905/1 636/1 400
	CFM	817/792/686/596	817/792/686/596	1 089/1 059/916/824	1 027/1 121/963/824
ESP (pression statique externe)	Pa	20(10-50)	20(10-50)	40(10-80)	40(10-100)
Pression acoustique (H/M/L)	dB(A)	45,4/39,8/37	45,4/39,8/37	48,0/41,9/38	47,7/43,2/39
Réfrigérant	Type	R410A			
	Méthode de contrôle	EXV			
Unité intérieure	Dimensions nettes (LxHxP)	48-27/64x10-5/8x30-33/64(1230x270x775)			50-25/32x11-13/16x34-1/16(1290x300x865)
	Dimensions brutes (LxHxP)	53-11/32x13-25/31x31-19/64 (1355x350x795)			55-1/8x14-49/64x36-27/64(1400x375x925)
	Poids net/brut	lbs.(kg)	84/102,5(38/46,5)	88,2/105,8 (40/48)	88,2/105,8 (40/48)
Raccords de tuyauterie	L(flare)	po.(mm)	Φ3/8(Φ9,53)	Φ3/8(Φ9,53)	Φ3/8(Φ9,53)
	G(flare)	po.(mm)	Φ5/8(Φ15,9)	Φ5/8(Φ15,9)	Φ5/8(Φ15,9)
	Tuyauterie de vidange	po.(mm)	OD 63/64(Φ25)		
Contrôleur standard		Contrôleur câblé KJR-29B1/BK-E (câble de connexion de 6 mètres)			

Remarques :

- Les puissances nominales de refroidissement sont indiquées pour les conditions suivantes : température de l'air refoulé : 80,6°F(27°C)DB, 66,2°F(19°C)WB ; température extérieure : 95°F(35°C)DB, tuyauterie de référence équivalente : 26,25 pieds. (8 m) (horizontal)
 - Les puissances nominales de chauffage sont indiquées pour les conditions suivantes : température de l'air refoulé : 68°F(20°C)DB, température extérieure : 44,6°F(7°C)DB, 42,8°F(6°C)WB ; tuyauterie de référence équivalente : 26,25 pieds. (8 m) (horizontal)
 - Le niveau sonore est mesuré à 4,59 pieds (1,4 m) sous l'unité
- * La pression statique externe est basée sur le haut débit d'air à l'intérieure.
* Les spécifications sont sujettes à modification sans préavis pour l'amélioration du produit.

Gainable à haute pression statique



Redémarrage automatique



Résistance à l'air froid



Adressage automatique



Connectable à la gaine



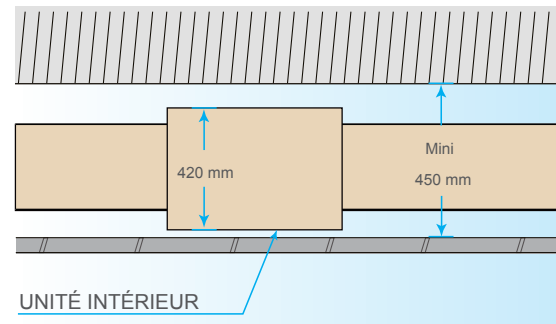
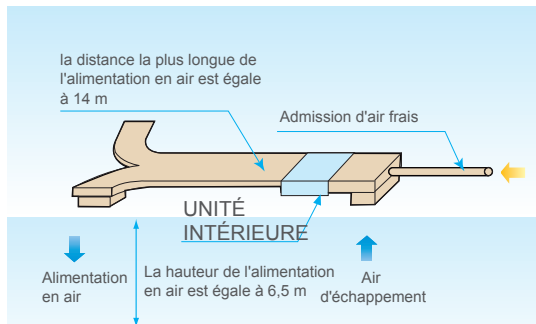
Suivez-moi



Contrôleur câblé

Gainable flexible

La pression statique externe peut atteindre 196 Pa (modèles 71-160) ou 280 Pa (modèles 200-560).



La distance maximale pour l'alimentation en air est égale à environ 14 m à une hauteur de 6,5 m.

Avec un corps épais de 420 mm (modèles 71-160), la distance minimale indispensable au-dessus du plafond est de 450 mm.

Installation pratique

L'EXV est fixé à l'intérieur de l'unité intérieure (modèles 70-160) ; aucune connexion supplémentaire n'est nécessaire.

Le filtre standard est logé dans un châssis en aluminium amovible vers le bas à partir du fond.

La bride de raccordement de la gaine d'entrée/sortie d'air est standard.

Contrôle souple et pratique pour l'entretien

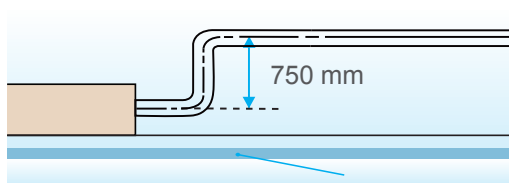
Le contrôleur câblé KJR-29B1/BK-E est un accessoire standard ; la télécommande sans fil RM05/BG(T)E-A est en option.

Le panneau d'affichage est relié au boîtier E en usine ; dépannage plus facile grâce à l'afficheur LED.

Accès facile aux filtres à l'arrière et en bas

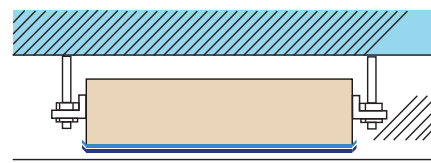
Port fonctionnel standard (ex. contact sec marche/arrêt à distance).

Option



La pompe de vidange avec la tête de pompe de 750 mm est en option (modèles 71-160)

Plateau de vidange à double peau



Le plateau de vidange à double peau garantit une double protection des plafonds (modèles 71-160 et modèles 400-560)

Spécifications 50 Hz

Modèle			PMV-D71T1/N1-B	PMV-D80T1/N1-B	PMV-D90T1/N1-B	PMV-D112T1/N1-B	PMV-D140T1/N1-B	PMV-D160T1/N1-B
Alimentation électrique			220 ~ 240V-1Ph-50Hz					
Puissance	Refroidissement	kW	7,1	8	9	11,2	14	16
		kcal/h	6 100	6 900	7 700	9 600	12 000	13 800
		Btu/h	24 200	27 300	30 700	38 200	47 800	54 600
	Chauffage	kW	8	9	10	12,5	16	17
		kcal/h	6 900	7 700	8 600	10 800	13 800	14 600
		Btu/h	27 300	30 700	34 100	42 700	54 600	58 000
Puissance (refroidissement)	Entrée	W	263	263	423	524	724	940
	Courant nominal	A	1,23	1,23	1,87	2,3	2,85	4,77
Puissance (chauffage)	Entrée	W	263	263	423	524	724	940
	Courant nominal	A	1,23	1,23	1,87	2,3	2,85	4,77
Débit d'air à l'intérieure (H/M/L)		m³/h	1 443/1 361/1 218	1 416/1 338/1 220	1 951/1 741/1 518	2 116/1 936/1 520	3 000/2 618/2 226	3 620/3 044/2 744
		CFM	849/801/717	883/788/718	1 148/1 025/893	1 246/1 140/895	1 766/1 541/1 310	2 131/1 792/1 615
ESP (pression statique externe)		Pa	25(25~ 196)	37(37~ 196)	37(37~ 196)	50(50~ 196)	50(50~ 196)	50(50~ 196)
Pression acoustique (H/M/L)		dB(A)	48/46/44	48/46/44,5	52/49/47	52/49/47	53/50/48	54/52/50
Réfrigérant	Type	R410A						
	Méthode de contrôle	EXV						
Dimensions nettes	LxHxP	mm	952×420×690	952×420×690	952×420×690	952×420×690	1 300×420×690	1 300×420×690
Dimensions de l'emballage	LxHxP	mm	1 090×440×768	1 090×440×768	1 090×440×768	1 090×440×768	1 436×450×768	1 436×450×768
Poids net/brut		kg	45/50	45/50	46,5/52,4	50,6/56	68/70	70/77,5
Raccords de tuyauterie	L(flare)	mm	Φ9,53	Φ9,53	Φ9,53	Φ9,53	Φ9,53	Φ9,53
	G(flare)	mm	Φ15,9	Φ15,9	Φ15,9	Φ15,9	Φ15,9	Φ15,9
	Tuyauterie de vidange	mm	ODΦ32	ODΦ32	ODΦ32	ODΦ32	ODΦ32	ODΦ32
Contrôleur standard		-	Contrôleur câblé KJR-29B1/BK-E (câble de connexion de 6 mètres)					

Modèle			PMV-D200T1/N1-B	PMV-D250T1/N1-B	PMV-D280T1/N1-B	PMV-D400T1/N1	PMV-D450T1/N1	PMV-D560T1/N1
Alimentation électrique			220 ~ 240V-1Ph-50Hz					
Puissance	Refroidissement	kW	20	25	28	40	45	56
		kcal/h	17 200	21 500	24 100	34 400	38 700	48 200
		Btu/h	68 200	85 300	95 500	136 500	153 500	191 100
	Chauffage	kW	22,5	26	31,5	45	50	63
		kcal/h	19 400	22 400	27 100	38 700	43 000	54 200
		Btu/h	76 800	88 700	107 500	153 500	170 600	214 960
Puissance (refroidissement)	Entrée	W	1516	1516	1516	2700	2700	3400
	Courant nominal	A	8,6	8,6	8,6	12,5	12,5	15,5
Puissance (chauffage)	Entrée	W	1516	1516	1516	2700	2700	3400
	Courant nominal	A	8,6	8,6	8,6	12,5	12,5	15,5
Débit d'air à l'intérieure (H/M/L)		m³/h	4 700/4 100/3 599	4 700/4 100/3 599	4 700/4 100/3 599	7 472/6 072/4 995	7 472/6 072/4 995	9 550/7 950/6 600
		CFM	2 766/2 413/2 118	2 766/2 413/2 118	2 766/2 413/2 118	4 398/3 574/2 940	4 398/3 574/2 940	5 621/4 679/3 884
ESP (pression statique externe)		Pa	200(50~280)	200(50~280)	200(50~280)	200(50~280)	200(50~280)	200(50~280)
Pression acoustique (H/M/L)		dB(A)	59/55/52	59/55/52	59/55/52	61/59/56	61/59/56	63/60/57
Réfrigérant	Type	R410A						
	Méthode de contrôle	EXV						
Dimensions nettes	LxHxP	mm	1 443×470×810	1 443×470×810	1 443×470×810	1 970×668×902,5	1 970×668×902,5	1 970×668×902,5
Dimensions de l'emballage	LxHxP	mm	1 509×550×990	1 509×550×990	1 509×550×990	2 095×800×964	2 095×800×964	2 095×800×964
Poids net/brut		kg	115/129	115/129	115/129	232/245	232/245	235/250
Raccords de tuyauterie	L(flare)	mm	Φ9,53×2	Φ9,53×2	Φ9,53×2	Φ12,7×2	Φ12,7×2	Φ15,9×2
	G(flare)	mm	Φ15,9×2	Φ15,9×2	Φ15,9×2	Φ22,2×2	Φ22,2×2	Φ28,6×2
	Tuyauterie de vidange	mm	ODΦ32	ODΦ32	ODΦ32	ODΦ32	ODΦ32	ODΦ32
Contrôleur standard		-	Contrôleur câblé KJR-29B1/BK-E (câble de connexion de 6 mètres)					

Remarques :

- Les puissances nominales de refroidissement sont indiquées pour les conditions suivantes : température de l'air refoulé : 27°CDB, 19°CWB ; température extérieure : 35°CDB, tuyauterie de référence équivalente : (8 m) (horizontal)
 - Les puissances nominales de chauffage sont indiquées pour les conditions suivantes : température de l'air refoulé : 20°CDB, température extérieure : 7°CDB, 6°CWB ; tuyauterie de référence équivalente : (8 m) (horizontal)
 - Le niveau sonore est mesuré à 1,4 m sous la sortie d'air.
- * La pression statique extérieure est basée sur le débit d'air élevé à l'intérieure.
* Les spécifications sont sujettes à modification sans préavis pour l'amélioration du produit.

Spécifications 60 Hz

Modèle		PMV-D71T1/VN1-B	PMV-D80T1/VN1-B	PMV-D90T1/VN1-B	PMV-D112T1/VN1-B	
Alimentation électrique		208~230V-1Ph-60Hz				
Puissance	Refroidissement	kW	7,1	8	9	11,2
		kcal/h	6 100	6 900	7 700	9 600
		Btu/h	24 200	27 300	30 700	38 200
	Chauffage	kW	8	9	10	12,5
		kcal/h	6 900	7 700	8 600	10 800
		Btu/h	27 300	30 700	34 100	42 700
Puissance d'entrée	Refroidissement	W	414	402	409	409
	Chauffage	W	414	402	409	409
Courant nominal	Refroidissement	A	1,8	1,8	1,8	2,01
	Chauffage	A	1,8	1,8	1,8	2,01
Débit d'air à l'intérieure (H/M/L)		m³/h	1683/1550/1317	1683/1550/1317	2240/2020/1590	2186/1975/1560
		CFM	990/912/775	990/912/775	1318/1188/935	1286/1162/918
ESP (pression statique externe)		Pa	40(30~196)	40(30~196)	40(30~196)	50(30~196)
Pression acoustique (H/M/L)		dB(A)	48/46/44,5	48/46/44,5	52/49/47	52/49/47
Réfrigérant		Type	R410A			
		Méthode de contrôle	EXV			
Dimensions nettes		LxHxP	37-31/64x16-17/32x27-11/64(952x420x690)			
Dimensions de l'emballage		LxHxP	42-29/32x17-21/64x30-15/64(1090x440x768)			
Poids net/brut		lbs.(kg)	102,6/114,7(46,5/52)	102,6/114,7(46,5/52)	110,3/124,6(50/56,5)	110,3/124,6(50/56,5)
Raccords de tuyauterie	L(flare)	po.(mm)	Φ3/8(Φ9,53)	Φ3/8(Φ9,53)	Φ3/8(Φ9,53)	Φ3/8(Φ9,53)
	G(flare)	po.(mm)	Φ5/8(Φ15,9)	Φ5/8(Φ15,9)	Φ5/8(Φ15,9)	Φ5/8(Φ15,9)
	Tuyauterie de vidange	po.(mm)	OD 1-17/64(Φ32)	OD 1-17/64(Φ32)	OD 1-17/64(Φ32)	OD 1-17/64(Φ32)
	Contrôleur standard		-	Contrôleur câblé KJR-29B1/BK-E (Câble de 6m est standard)		

Modèle		PMV-D140T1/ VN1-B	PMV-D160T1/ VN1-B	PMV-D200T1/ VN1-B	PMV-D250T1/ VN1-B	PMV-D280T1/ VN1-B	PMV-D400T1/ VN1	PMV-D450T1/ VN1	
Alimentation électrique		208~230V-1Ph-60Hz							
Puissance	Refroidissement	kW	14	16	20	25	28	40	45
		kcal/h	12 000	13 800	17 200	21 500	24 100	34400	38 700
		Btu/h	47 800	54 600	68 200	85 300	95 500	136500	153 500
	Chauffage	kW	16	16,5	22,5	26	31,5	45	50
		kcal/h	13 800	14 200	19 400	22 400	27 100	38700	43 000
		Btu/h	54 600	56 300	76 800	88 700	107 500	153 500	170600
Puissance d'entrée	Refroidissement	W	527	532	1516	1516	1516	1 600	1 600
	Chauffage	A	527	532	1516	1516	1516	1 600	1 600
Courant nominal	Refroidissement	W	2,03	2,31	8,6	8,6	8,6	7,5	7,5
	Chauffage	A	2,03	2,31	8,6	8,6	8,6	7,5	7,5
Débit d'air à l'intérieure (H/M/L)		m³/h	2 969/2 694/2 469	2 969/2 694/2 469	4 700/4 100/3 599	4 700/4 100/3 599	4 700/4 100/3 599	7 180/6 150/4 600	7 180/6 150/4 600
		CFM	1 746/1 586/1 453	1 746/1 586/1 453	2 766/2 413/2 118	2 766/2 413/2 118	2 766/2 413/2 118	4 226/3 620/2 708	4 226/3 620/2 708
ESP (pression statique externe)		Pa	50(50~196)	50(50~196)	200(50~280)	200(50~280)	200(50~280)	200(50~280)	200(50~280)
Pression acoustique (H/M/L)		dB(A)	53/50/48	54/52/50	59/55/52	59/55/52	59/55/52	61/59/56	61/59/56
Réfrigérant		Type	R410A						
		Méthode de contrôle	EXV						
Dimensions nettes		LxHxP	51-3/16x15-3/4x27-13/64(1300x420x691)		56-13/16x18-1/2x31-57/64(1443x470x810)			77-9/16x15-3/4x35-17/32(1970x668x902,5)	
					59-13/32x21-21/32x38-31/32(1509x550x990)			82-31/64x31-1/2x37-61/64(2 095x800x964)	
Poids net/brut		kg	149,9/154,3(68/70)	153,3/167,6(69,5/76)	254/284(115/129)			518/551(235/250)	518/551(235/250)
Raccords de tuyauterie	L(flare)	mm	Φ3/8(Φ9,53)	Φ3/8(Φ9,53)	Φ3/8(Φ9,53)×2			Φ3/8(Φ9,53)×2	Φ3/8(Φ9,53)×2
	G(flare)	mm	Φ5/8(Φ15,9)	Φ5/8(Φ15,9)	Φ5/8(Φ15,9)×2			Φ7/8(Φ22,2)×2	Φ7/8(Φ22,2)×2
	Tuyauterie de vidange	mm	OD 1-17/64(Φ32)	OD 1-17/64(Φ32)	OD 1-17/64(Φ32)			OD 1-17/64(Φ32)	OD 1-17/64(Φ32)
	Contrôleur standard		-	Contrôleur câblé KJR-29B1/BK-E (câble de connexion de 6 mètres)					

Remarques :

- Les puissances nominales de refroidissement sont indiquées pour les conditions suivantes : température de l'air refoulé : 80,6°F(27°C)DB, 66,2°F(19°C)WB ; température extérieure : 95°F(35°C)DB, tuyauterie de référence équivalente : 26,25 pieds, (8 m) (horizontal)
- Les puissances nominales de chauffage sont indiquées pour les conditions suivantes : température de l'air refoulé : 68°F(20°C)DB, température extérieure : 44,6°F(7°C)DB, 42,8°F(6°C)WB ; tuyauterie de référence équivalente : 26,25 pieds, (8 m) (horizontal)
- Le niveau sonore est mesuré à 4,59 pieds (1,4 m) sous la sortie d'air.
* La pression statique extérieure est basée sur le débit d'air élevé à l'intérieure.
- Les modèles PMV-D200T1/N1-B, PMV-D250T1/N1-B, PMV-D280T1/N1-B sont personnalisables.